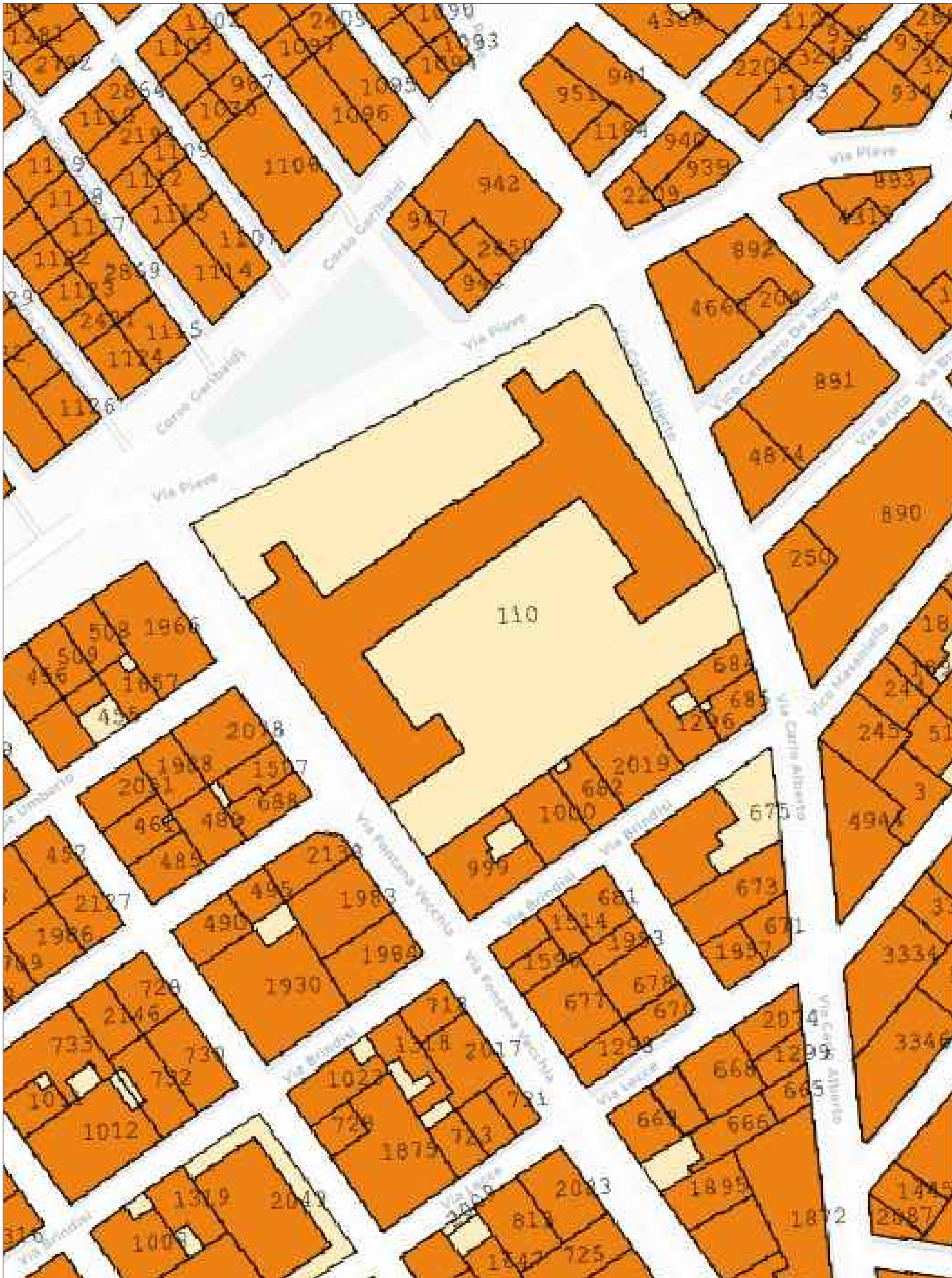




LOCALIZZAZIONE AREA D'INTERVENTO

1:5000



ESTRATTO CATASTALE

1:5000



ESTRATTO PPTR - agg. DGR 1103/2021

1:5000



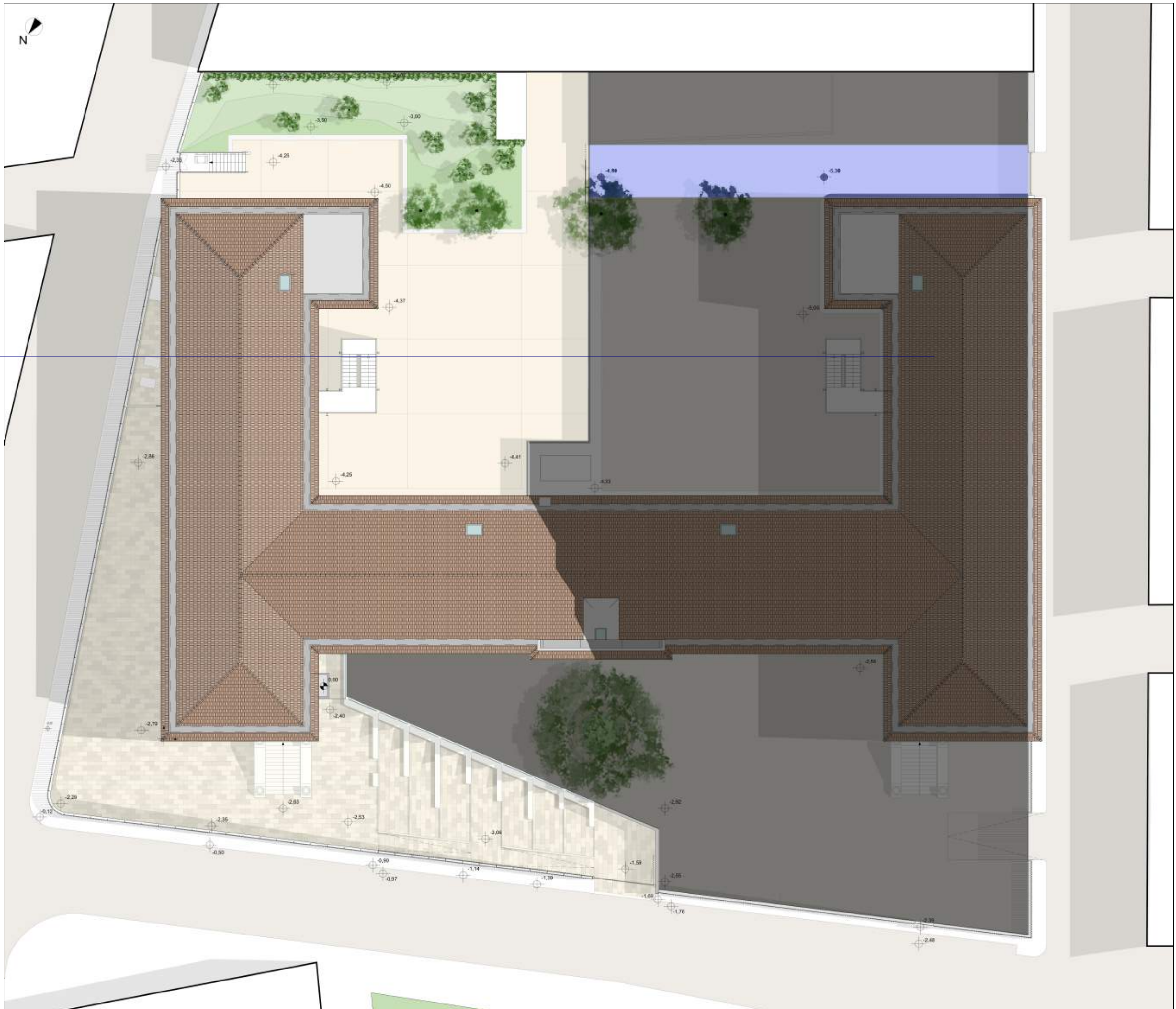
ESTRATTO PRG - TAV 08.A

1:2000

ACCESSO CONDIVISO

MUSEO ARCHEOLOGICO NAZIONALE

ISTITUTO SCOLASTICO



PLANIVOLUMETRICO

1:200



DIREZIONE REGIONALE MUSEI PUGLIA

## MUSEO ARCHEOLOGICO NAZIONALE CANOSA DI PUGLIA

**STUDIO DI FATTIBILITA' TECNICO-ECONOMICA PER LA  
RICOLLOCAZIONE DEL MUSEO ARCHEOLOGICO DI  
CANOSA DI PUGLIA PRESSO LA SCUOLA MAZZINI**

RUP  
architetto  
F. Longobardi - DRM PUG

DIRETTRICE MUSEO  
dott.ssa  
A. Rocco - DRM PUG

PROGETTAZIONE  
architetto  
V. Corrado - SR PUG  
ingegnere  
D. Scalera - Incaricato



**TPA01**

STATO DI PROGETTO

scala VARIE

INQUADRAMENTO  
PLANIVOLUMETRICO

ARCHITETTONICO